



Edelweiß-Reisen

BLUMENTRITT GmbH



Rebhuhnweg 4
81247 München

Tel.: 089 - 811 46 45
Fax.: 089 - 811 57 42

Winterfahrten 2011

Freitag, 11.11.2011

Martini Enten-Essen

28,-- €



Verbringen Sie einen schönen Tag im gemütlichen Niederbayern. Wir laden Sie ein in den Traditionsgasthof Schwinghammer in Staudach. Für alle Speisen werden nur Produkte aus eigener Produktion verarbeitet. Die artgerechte Tierhaltung hat in diesem Gasthof absolute Priorität. Genießen Sie einen Entenbraten mit Kartoffelknödel, Blaukraut, gemischten Salat und ein Stamperl Schnaps. Möglichkeit zur Besichtigung des Berta Hummel Museum in Massing mit der aktuellen Ausstellung „Max & Moritz“.

Nachmittags Musik und Tanz.

(Essen im Preis enthalten, Eintritt Berta Hummel Museum nicht im Preis enthalten)

Abfahrt:

08:45 Uhr Mü.-Pasing Bhf, 09:30 Uhr Mü.-Ostbahnhof



Montag, 21.11.2011

23,-- €

Historischer Salzburger Christkindlmarkt

Der Salzburger Christkindlmarkt bietet mit seiner Tradition und seinem Ambiente den idealen Rahmen für die Einstimmung aufs Weihnachtsfest. Der wunderschöne Domplatz, die alten überlieferten Budenformen mit dem Sternenhimmel und die Qualität des reichhaltigen Angebots verzaubern alljährlich die Besucher. Lassen auch Sie sich verzaubern.

Abfahrt: 09:00 Uhr Mü.-Pasing Bhf, 09:45 Uhr Mü.-Ostbahnhof



Mittwoch, 30.11.2011

12,-- €

Halbtagesfahrt Cafe Kolb, Bad Heilbrunn

Verbringen Sie einen schönen Nachmittag im Cafe Kolb in Bad Heilbrunn. Gelegenheit für Spaziergänge.

Abfahrt: 13:00 Uhr Mü.-Pasing Bhf, 13:45 Uhr Mü.-Ostbahnhof



Freitag, 02.12..2011

16,-- €

Christkindlmarkt auf der Fraueninsel

Knisternde Lagerfeuer, der Duft nach Lebkuchen aus der Klosterküche und frisch geräucherten Renken, Lichterglanz und liebevoll geschmückte Stände inmitten des Chiemsees. Im Winter verwandelte sich die ganze Fraueninsel in einen der außergewöhnlichsten Weihnachtsmärkte Deutschlands - den Christkindlmarkt auf der Fraueninsel.

(zzgl. Schifffahrt)

Abfahrt: 12:15 Uhr Mü.-Pasing Bhf, 13:00 Uhr Mü.-Ostbahnhof



Samstag 3.12.2011

18,-- €

Rosenheim, Flötzinger Bräu, Kaffee Dinzler

Die Flötzinger Brauerei feierte 2008 ihr 465tes Gründungsjahr. Erleben Sie die Faszination des Bierbrauens, erfahren einige Geheimnisse der Braukunst und lernen die älteste, gültige lebensmittelrechtliche Vorschrift der Welt kennen: Das Reinheitsgebot.

Später erleben und genießen Sie faszinierende Momente in einem der ungewöhnlichsten Kaffeehäuser Südbayerns. Die historische Kulisse eines bedeutenden Industriebauwerks, das mit hohem Aufwand renoviert wurde schafft den Rahmen für ein Kaffeehaus, das alle Sinne anspricht. Dinzler in der Kunstmühle wird Sie begeistern.

Abfahrt: 11:00 Uhr Mü.-Pasing Bhf , 11:45 Uhr Mü-Ostbahnhof



Mittwoch 07.12.2011

18,-- €

Romantischer Weihnachtsmarkt auf Schloss Thurn & Taxis zu Regensburg

Der Romantische Weihnachtsmarkt mit traditionellem Handwerkstreiben auf Schloss Thurn und Taxis zu Regensburg zählt inzwischen längst zu den schönsten Weihnachtsmärkten der Welt. Jahr für Jahr erliegen Tausende von Besuchern aus nah und fern seinem einzigartigen Zauber.

(zzgl. Eintritt)

Abfahrt: 09:15 Uhr Mü.-Pasing Bhf , 10:00 Uhr Mü-Ostbahnhof



Freitag, 09.12.2011

18,-- €

Halsbacher Waldweihnacht

Wer so richtig eintauchen will in die vorweihnachtliche Zeit der ist auf der Halsbacher Waldweihnacht richtig. In traumhafter Kulisse, zwischen knorrigen Stämmen, mit dem Duft von Gebratenem und Gebackenem in der Nase und inmitten tausender von Lichtern kann man einen unverwechselbaren Tag erleben. Urige Holzhütten und zauberhafte Stände laden ein um Kunsthandwerk in allen Variationen zu bestaunen.

(zzgl. Eintritt: Erw.)

Abfahrt: 14:15 Uhr Mü.-Pasing Bhf , 15:00 Uhr Mü-Ostbahnhof



Dienstag 13.12..2011

12,-- €

Halbtagesfahrt Café Winklstüberl

Wer kennt es nicht das berühmte Winklstüberl? Das Café in der Nähe von Fischbachau ist für seine wunderbaren Kuchen und Torten berühmt.

Abfahrt: 12:45 Uhr Mü.-Pasing Bhf , 13:30 Uhr Mü-



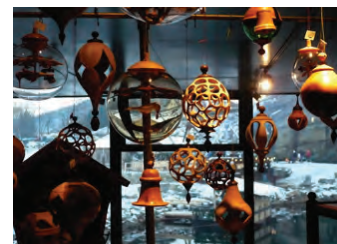
Donnerstag, 15.12.2011

24,-- €

Christkindlmarkt im Stoabruach Hauzenberg

In der Granitstadt Hauzenberg im Südlichen Bayerischen Wald veranstaltet das Granitzentrum in der „staaden Zeit“ eine Granitweihnacht mit Christkindlmarkt. Die Veranstaltung findet im einmaligen Ambiente eines alten Steinbruchs statt. Der illuminierte Steinbruch erglänzt nach dem frühen Einbruch der Dunkelheit in einem romantischen, weihnachtlichen Licht und verzaubert die Besucher. (zzgl. Eintritt)

Abfahrt: 11:45 Uhr Mü.-Pasing Bhf , Uhr Mü-Ostbahn-



Montag 19.12.2011

21,-- €

Swarovski Kristallwelten & Christkindlmarkt Innsbruck

Das Phänomen „Kristall“ in höchster Vollendung. Traumlandschaft für außergewöhnliche Blickpunkte und Kristalle. Der wasserspeiende Riesenkopf, in dem der kleinste sowie der größte Kristall der Welt zu bestaunen sind. In der historischen Altstadt von Innsbruck, direkt vor dem Goldenen Dachl und umgeben von wunderschönen erhaltenen mittelalterlichen Fassaden findet jedes Jahr in der Adventzeit der traditionelle Christkindlmarkt statt. (zzgl. Eintritt)

Abfahrt: 07:30 Uhr Mü.-Pasing Bhf , 08:15 Uhr Mü-Ostbahnhof

